

ZASTAV
NEČAS!

VĚDÁTOR

3

STROM
A SLUNCE



♥ ZAŽIJ

Den se stromem

Máš svůj oblíbený strom? Ještě ne? Tak je nejvyšší čas si ho najít. Užij si pak s ním celý, nejlépe prosluněný den.

Vyraz ke svému oblíbenému stromu co nejdříve ráno. Posnídej u jeho kmene v trávě či na dece a pozoruj, jak se kolem stromu mění stíny a sluneční paprsky. Odkud ráno svítí? Kde vznikají stíny a jak jsou velké? Kam až sahá stín koruny? Označ si stíny třeba kamínky či klacíky.

Čas do oběda můžeš strávit čtením, běháním či hraním kolem stromu a pak si k němu opět sedni a jen se dívej. Jaké barvy vytváří slunko mezi listím? Jak se tu míhají paprsky i stíny v neustálém tanci? Jak a kam se stíny koruny a kmene posunuly? Zase si je označ.

Vrať se ke stromu ještě večer. Sleduj, jaké je večerní slunko v koruně. Kam se posouvají stíny a jak dlouhé umí být?



♥ ZAŽIJ

Noc se stromem

Pokud tě to láká a je to možné, přijmi dobrodružnou výzvu a usteľ si pod korunou svého oblíbeného stromu. Pro spaní pod širákem či korunou košatého stromu se hodí vybrat noc, kdy nebude pršet. Pak už zbývá jen zavěsit si hamaku či položit spacák ke kořenům stromu a dívat se na noční oblohu a noční korunu. Svět kolem stromu v noci ožívá úplně jinak. Fantazie ti jistě začne vyprávět krásné příběhy. Užij si to. A před spaním si ještě popovídej se stromem. Dobrou noc.

☀ VYTVOŘ

Vlhkoměr

Pomůcky: šiška (ideálně borová, na té jsou změny nejlépe vidět), provázek/drátek

Chceš vědět, jak se mění vlhkost vzduchu, když svítí slunce nebo prší? Stačí ti jedna velká šiška a máš vlhkoměr. Zavěs šišku pod střechu, ať sleduješ opravdu jen vzdušnou vlhkost, a ne déšť, a pak už jen pozoruj. Když bude vlhko, bude se šiška zavírat. Naopak když bude vlhkost klesat, bude se otvírat.



Proč to šiška dělá?

Chrání tak semena před vlhkem. Je pro ně totiž lepší, když z šišky vypadnou suchá. Zkus si vzít suché a mokré semínko z šišky na dlaň a fouknout. Už víš, proč je lepší, aby šišku opouštěla suchá?

Slunce někdy spálí rostlinám listy, vysuší půdu nebo tuňky, ale kdyby nesvítilo, byla by tu taková zima, že bychom všichni zmrzli. Bez slunce bychom navíc neměli co jíst, protože rostliny si s pomocí slunce vyrábějí „potravu“ – a my zase jako potravu potřebujeme je (ať už je sníme my, nebo zvířata).

VYTVOŘ

Stínové sochy

Vytvoř si vlastní stínovou sochu a pozoruj, jak se během dne proměňuje. Při stavbě využij stromy, keře, budovy, svoje tělo, židle, batohy, prostě všechno, co máš po ruce. Může tak vzniknout třeba stínový kůň, slon či chobotnice nebo něco, co ani nikdo nečekal. Kdy byly stíny nejdelší? A kdy naopak tvoje stínová socha skoro zmizela? Pokud chceš, můžeš si obrys své sochy obkreslit křídou, aby ti na ni zůstala památka, až slunce zapadne.



VYTVOŘ

Stínové divadlo

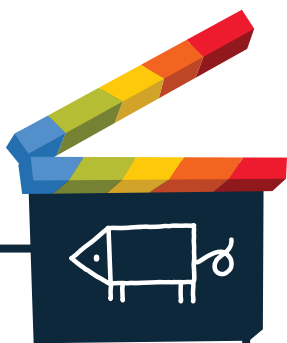
Představ si, že okolí stromu je jako jeviště. Pozvi slunce ke hraní a pomocí stínů klacíků, šišek nebo svých oblíbených postaviček zahraj stínové divadlo. Divadlo se může odehrávat na kmeni stromu nebo třeba na zavěšené dece, ale jde to i na trávníku. Chce to chvilku hledání a pátrání, ale rozhodně to stojí za to.

VYTVOŘ

Stromová televize

Pomůcky: rámeček (dřevěný, papírový, vyrobený z větviček), provázky, tužka, papír, chuť se dívat

Je jasno? Pak budeš mít i jasný televizní obraz. Vytvoř si rámeček a najdi si strom. Připevni svůj rámeček na větev či kmen a stromová televize může začít vysílat. Co se tu děje? Kdo se prochází po kmeni? Co říká kůra o životě stromu? Udělej rozhovor se stromem a odvysílej ho ve své stromové TV. Najdi i jiná zajímavá místa, která se ti hodí do televizního rámečku. Objev, kde si můžeš „zapnout“ nejbližší stromovou TV.



Co tě kromě zmrzky v parném slunečním dni zchladí? Když jdeš kolem vody nebo někdo rozstříkuje vodu kolem? A přesně tak tě vlastně chladí strom. Zkus si sednout pod slunečnick a pod strom. Kde je lépe? Kde je chladnější? S přenosným teploměrem můžeš porovnat i teploty. Strom ochlazuje okolí tím, jak vypařuje vodu. Že žádnou kolem stromu nevidíš? Zkus ji objevit.

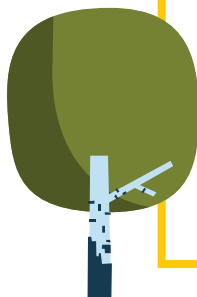


? BÁDEJ

Strom jako klimatizace

Pomůcky: igelitový pytlík, provázek, strom s větví, na kterou dosáhneš

Za slunečného dne navleč igelitový pytlík na olistěnou větev stromu. Pečlivě ho na konci zavaž, aby byl pytlík uzavřený. Vrať se k pokusu v průběhu dne a sleduj, jak se postupně zevnitř orosí. Po dni pozorování pytlík zase sundej.



Zkus si pro svoji televizi vyrobit i dálková ovládání třeba z šišky, kůry nebo dřívka.