

ZASTAV
NEČAS!

VĚDÁTOR

2

STROM
A PŮDA



♥ ZAŽIJ

Naboso nejen kolem stromů

Chození bosky získává čím dál víc příznivců. Pokud si vybereš příjemné a bezpečné místo, má i velký přínos pro tvoje zdraví. Zkus se projít kolem stromu bez bot. Vyber si vhodné místo, kde to znáš. Jaké je to mezi kořeny, na trávě, hlíně, kamenech? Zvládneš ujít naboso i kousek po příjemné lesní cestě? Můžeš si také lehnout ke stromu a chodit po kmeni. Jaká je kůra různých stromů? A co si šlápnout i na kameny do potoka? Zkus objevovat strom a jeho okolí i nohama.



✦ VYTVOŘ

Malování blátem

Pomůcky: mističky, trocha vody, papír, štětec

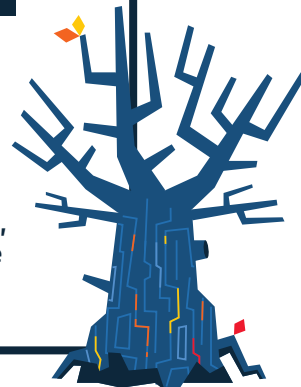
Naber do mističky trochu hlíny. Pak přidej malinko vody – tak akorát, aby vznikla hustá kašička. A barva je na světě. Připrav si papír a zkus si přírodní barvou namalovat třeba svůj oblíbený strom i s kořeny. Kmen s korunou namaluj na vrchní polovinu papíru, na dolní domaluj kořeny podle své fantazie. Mysli na to, že u listnatých stromů bývají kořeny v půdě stejně velké jako koruna nad zemí.

K malování můžeš použít koupený štětec nebo si ho zkus vyrobit z přírodnin. Otestuj malování větvičkou nebo na ni přivaž třeba trs trávy nebo jehličí.

✦ VYTVOŘ

Stromové obličejce

Na vhodném místě opatrně nasbírej hlínu, čím mazlavější, tím lepší. Pokud je třeba, smíchej ji s vodou, až vznikne hustá hmota podobná modelíně či keramické hlíně. Pak si vyber místo na svém oblíbeném stromu. Nejlepší se hodí stromy s hodně výraznou kůrou plnou nerovností, ve kterých hlína dobře drží. A hurá do modelování obličejce. Jaký bude mít tvůj strom nos, jaké oči, pusy? Než hlína zaschne, můžeš do ní zapíchat kytičky, trávu, drobné větvičky a jiné ozdoby. Pak si s oživilým Stromdědem hezky popovídej. Než přijde silný déšť a jeho obličej zmizí, můžeš ho chodit navštěvovat.



Půda je pro stromy i jiné rostliny zdrojem živin a vody. Rostliny v půdě pevně vězí kořeny a není snadné je vytrhnout. Půdy jsou různé a každý druh stromu má raději jiný typ. Stromy také svým listím nebo jehličím, odumřelými kmeny nebo kořeny složení půdy ovlivňují.

VYTVOŘ

Semínková bomba

Pomůcky: semínka, hlína/jíl, voda, kompost

Smíchej směs semenek s hlínou či jílem a vodou, můžeš přidat i trochu kompostu. Ze směsi uválej kuličky a nech je zaschnout, aby semínka nevyklíčila dřív, než chceš. Suché bomby pak můžeš házet do zahrady či na jiná místa, kde by se semínkům mohlo dařit. Na zahradu můžeš použít semínka jedlých rostlin, třeba kopr, mák, slunečnici, měsíček a další. Do volné přírody vyhazuj jen bomby se semínky rostlin, které v tom místě rostou, aby se předešlo rozšíření nepůvodních bylin do přírody. Nejlepší je bomby házet před deštěm.

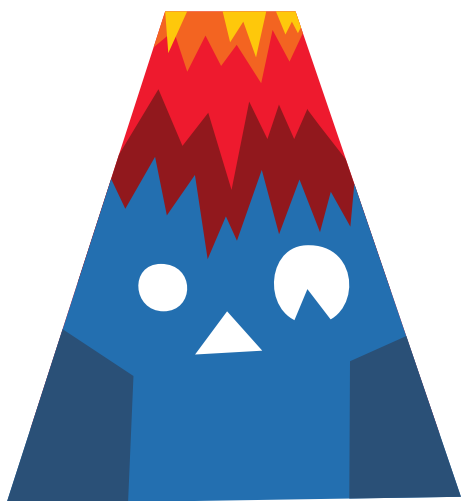


VYTVOŘ

Bahenní sopka

Pomůcky: sklenička od přesnídávky, půlka sáčku jedlé sody, ocet a přírodní na tvorbu sopky

Do skleničky nasyp jedlou sodu. Kolem ní pak uplácej tvar sopečného kužele z vlhkého písku, z hlíny nebo z kamenů tak, aby sklenička nebyla vůbec vidět, ale aby neměla zasypané hrdlo. Sopku můžeš ještě vyzdobit. Pak už jen opatrně nalej ocet do kráteru sopky a výbuch okamžitě začíná! Ocet můžeš ještě přilévat, dokud sopka soptí. Až se dostatečně vyřadíš, vyndej skleničku a sopku zlikviduj.



INFO

Pokud si necháš okno do země trvale, stane se domovem půdních breber, mravenců, stonožek, mnohonožek, stínek a svínek, chlupulí a svinulí, pavouků a larev drabčičků, žížal, slimáků, střevlíků anebo třeba zimujících ploščic. Kolem stromu to vždy žije. Můžeš tak získat svou vlastní půdní pozorovatelnu.



? BÁDEJ

Okno do země

Pomůcky: pevnější deska, prkno nebo kámen na zakrytí kousku půdy

První den polož kámen, prkno či jinou menší desku na zem do stínu stromu, ideálně do vlhkého místa. Následující den či dny se k místu vrať. Vždy velmi opatrně odkryj svoje okno do země (otoč kámen či prkno) a sleduj, jak to v půdě pod stromem žije.

