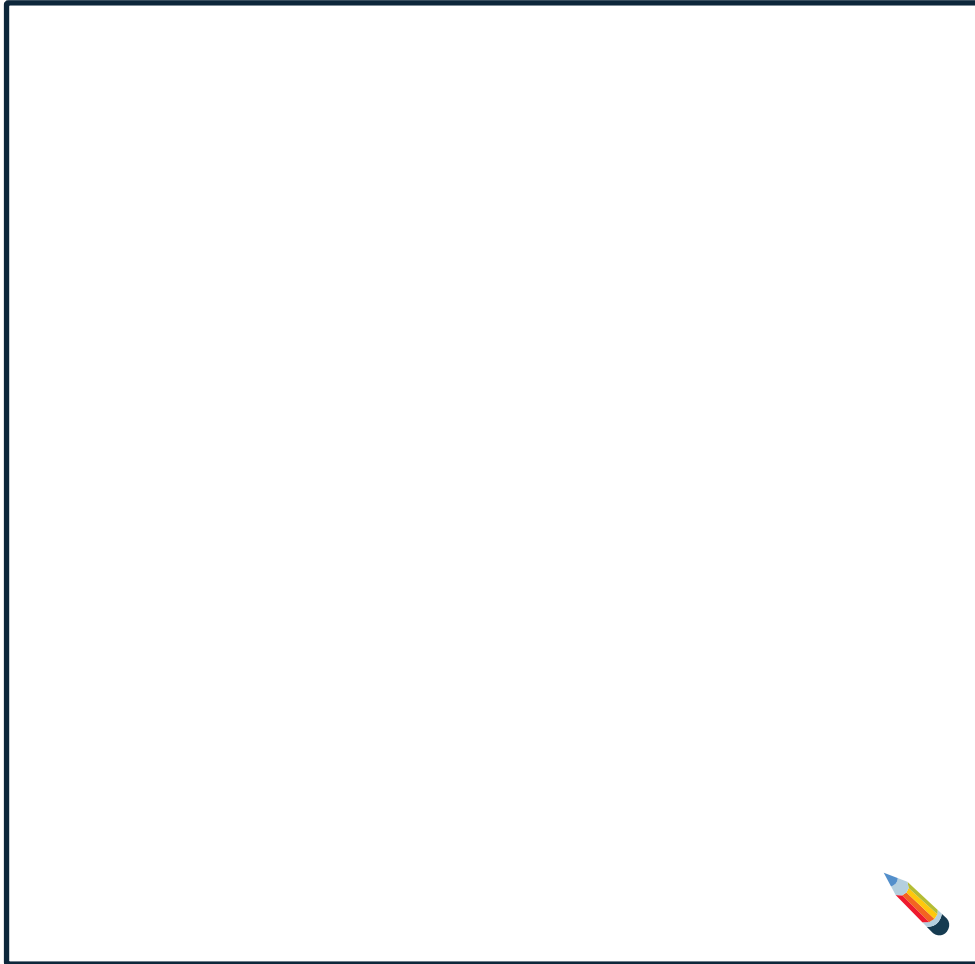


PLENÉR

Vyrazte na procházku do přírody. Vyberte si trasu s pěkným výhledem do kraje a místem, kde je možné se na chvíli posadit. Co vidíte? Zvlněné kopečky, louky, pole, lesy, potůček nebo koryto řeky?

Ať už je to cokoliv, zkuste to co nejdříve nakreslit.



VĚDÁTOR

8



ODPADKY V LESE

Odpadky do přírody nepatří a nikdo by je tam neměl odhazovat. Nebo ne?

Označ, které z následujících důvodů takové jednání omlouvají.

POBLÍŽ NEBYL KOŠ 

BOLÍ HO ZÁDA 

JE LÍNÝ 

UPADLO MU TO 

MÁ HODNĚ PENĚZ 

JE HLOUPÝ 

NEVÍ, ŽE TO NENÍ SPRÁVNÉ 

JE PŘEDSEDA VLÁDY 

TŘÍDÍ DOMA ODPAD 

MÁ SAMÉ JEDNIČKY 

POMOHL BABIČCE PŘES PŘECHOD 

Tak za mě teda nefunguje ANI JEDEN důvod. Odpadky se v lese prostě nezahazují!



JAK DLOUHO SE ROZKLÁDÁ

Různé odpadky pohozené v přírodě se rozkládají různě dlouho. Dobu rozkladu tu zastupují různé dlouhé čáry. Projed' si jednotlivé čáry prstem.

PAPÍROVÝ PYTLÍK
4 MĚSÍCE



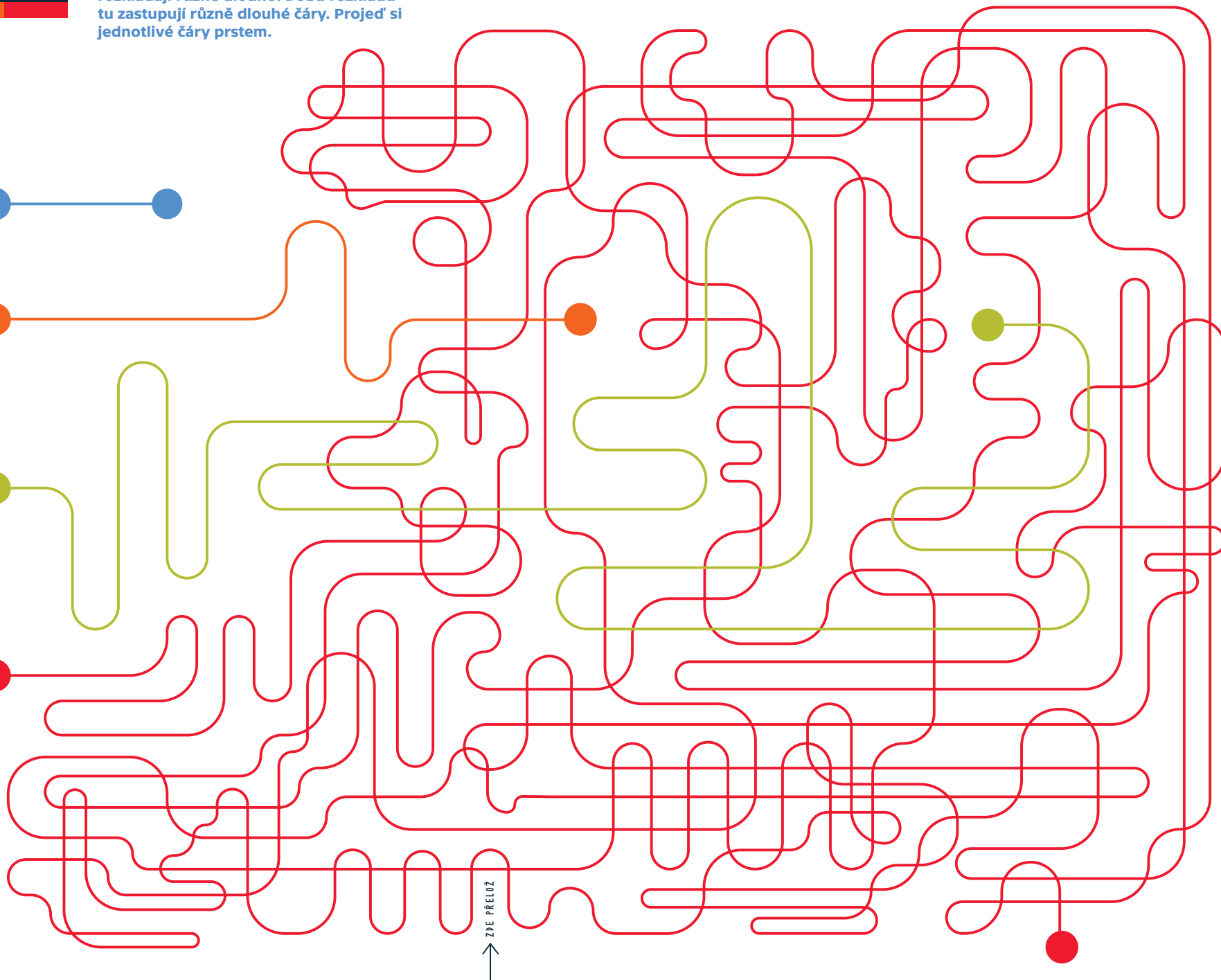
SLUPKA OD POMERANČE
1 ROK



ŽVÝKAČKA
50 LET



PET LÁHEV
450 LET



ZDE PŘELOŽ