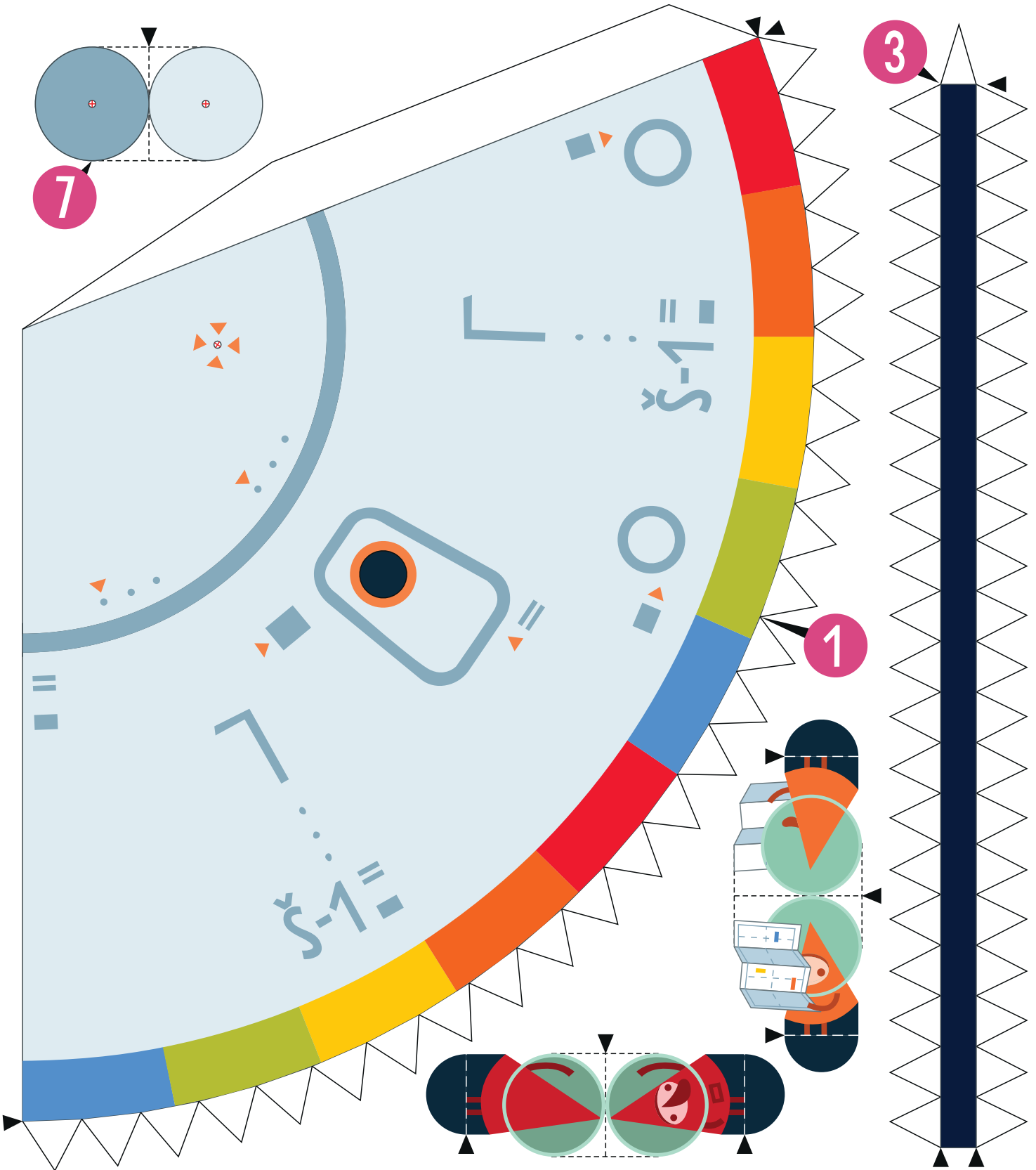
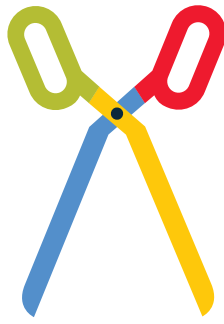
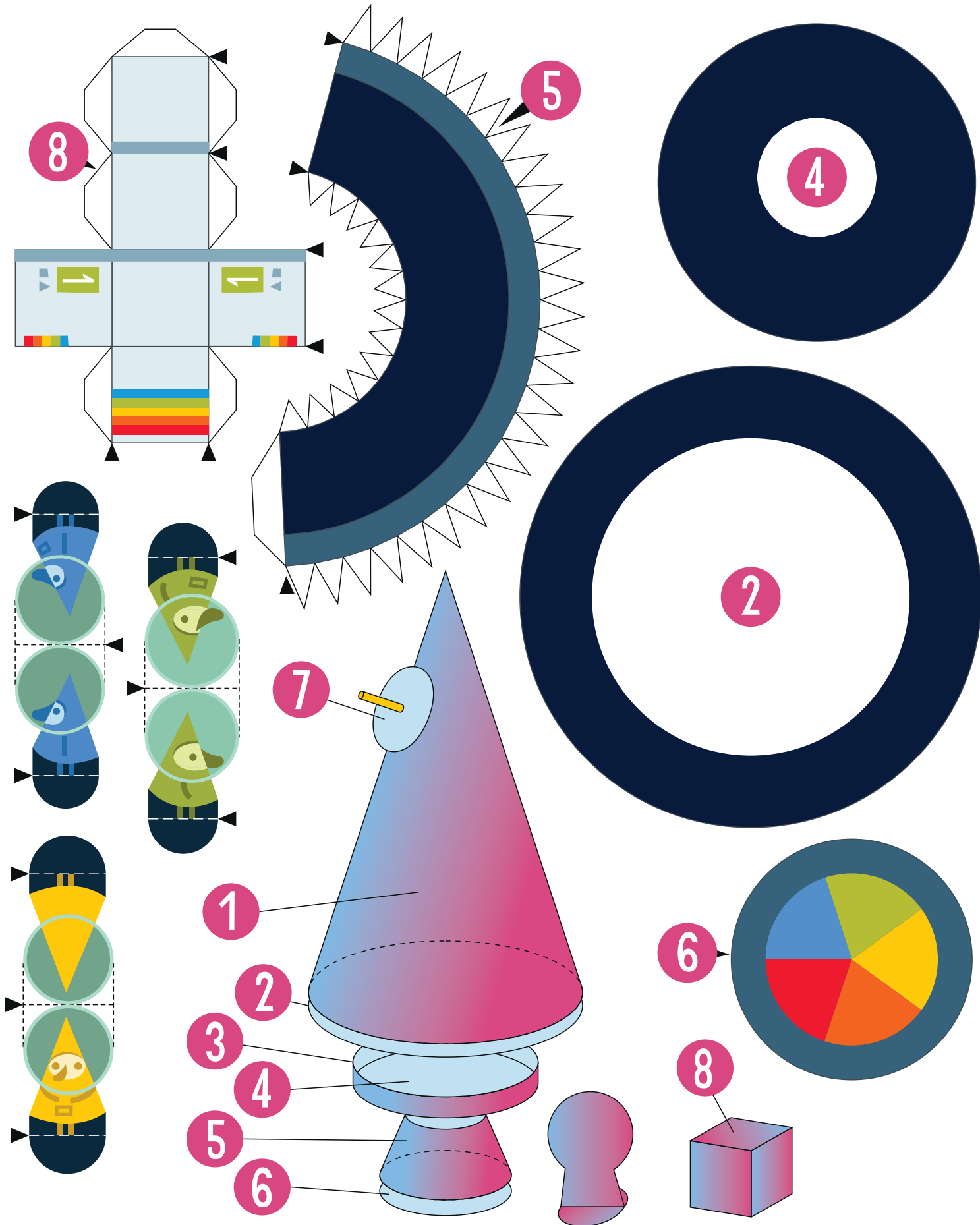


MISE SPUNTIX





K lepení si připrav nůžky, lepidlo, špejli či párátko a také pravítko a nepříliš ostrý nožik. Černá šipka ► vždy směřuje na čáru, podle které se bude papír ohýbat, takže je potřeba tyto čáry pomocí pravítka a nožiku napřed trochu narýhovat. Nejdříve sestav kužel rakety ①. Zespodu jej uzavři dílem ②. Poté sestav obruč ③, uzavři ji dílem ④ a přilep ji k trupu rakety. Nyní sestav trysku z kuželu ⑤ a uzavři ji dílem ⑥. Slep disk ⑦ a pomocí párátko či špejle ho připíchni skrz otvor do špičky rakety. Raketa je nyní připravena ke startu! Ještě slep náklad tvořený krychlí ⑧ a posádku. Figurky pouze přehni a slep. Neslepený nech pouze podstavec.

