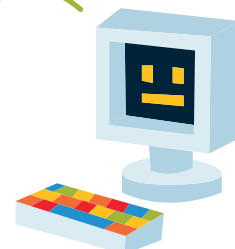




## INFO

Umělá inteligence (taky říkáme AI) je počítačový program, který se dovede sám učit. Napodobuje lidskou inteligenci v tom, že sbírá informace a pak se díky nim vylepšuje. Umělá inteligence se využívá třeba v počítačových hrách nebo u různých virtuálních asistentů, jako je Siri. AI také odhaduje třeba na YouTube, jaké video by tě mohlo zajímat.

Počítače nejsou chytré. Nedokážou udělat nic, co nemají napsané v instrukcích, kterým se říká počítačový program. Když je ale program dobře napsaný, může to vypadat, že jsou chytřejší než člověk.



Umělá inteligence ale znamená, že se počítač dokáže sám poučit z vlastních chyb.

01101101 01101001 01110011  
01100101 00100000 01110011  
01110000 01110101 01101110  
01110100 01101001 01111000

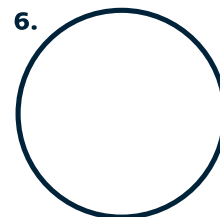
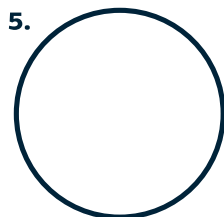
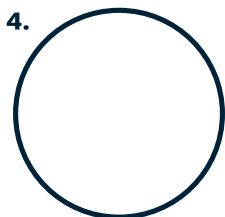
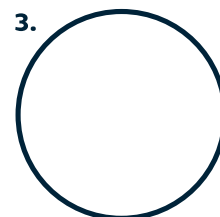
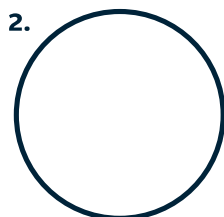


## ? BÁDEJ

## Nálady

Umělá inteligence se dokáže naučit rozpoznávat třeba to, jakou mají lidé na fotografiích náladu. Jak je to možné? Počítačové programy „nevidí“ člověka, ale dokážou rozpoznat jednotlivé znaky, které jsou pro určité nálady typické.

Zkus si to taky! Do koleček domaluj obličej, aby vyjadřovaly nálady, které jsou pod nimi napsané. Jestli nevíš, natreénuj si to před zacadlem a pozoruj, jak vypadají tvoje oči, pusa... Až to budeš mít, zakryj texty a obrázky ukaž kamarádovi, jestli nálady pozná.



1. veselý, 2. smutný, 3. rozlobený, 4. unavený, 5. překvapený, 6. udivený

# VYTVOŘ



Umělá inteligence by jednoho dne mohla řídit naše auta. Jednoduše bychom řekli, kam chceme jet, a pak už bychom se o nic nemuseli starat. Navrhni, jak by takové auto budoucnosti mohlo vypadat.



## ? BÁDEJ

Důležitým znakem (umělé i přirozené) inteligence je to, že z toho, co už ví, dokáže sama předpokládat, co bude.

Zkus si to taky! Prohlédni si, jak jdou špunti za sebou, a podle toho rozhodni, jakou barvu bude mít poslední špuntík.

